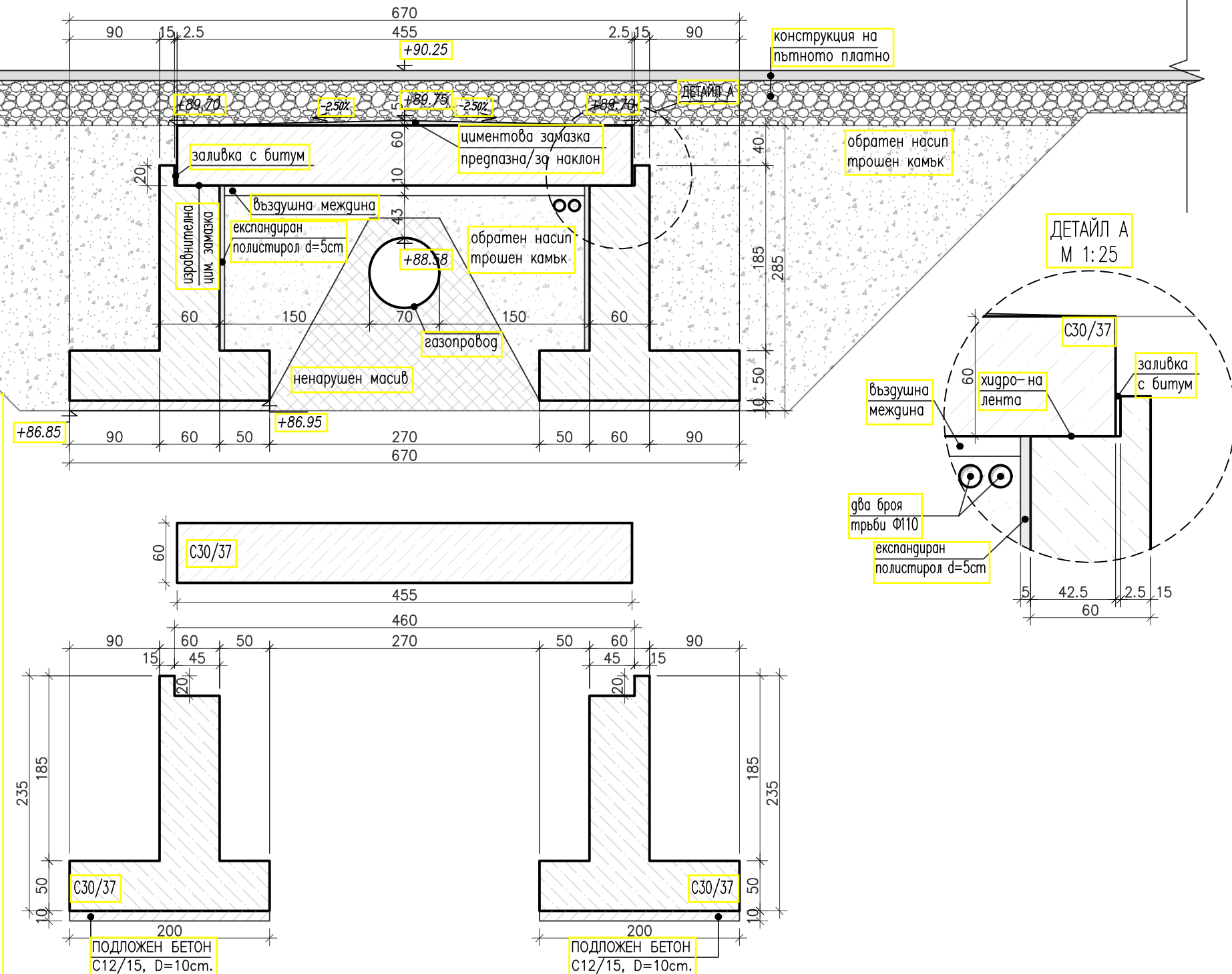


## ЗАБЕЛЕЖКИ :

1. След стартиране на СМР и разкриване тръбата на газопровода при установяване разминаване м/у проектната и съществуващата траектория на съоръжението да се уведоми проектанта за даване на предписания.
2. Всички засипани бетонови повърхности да се хидроизолират чрез двукратно нанасяне на обмазна битумна хидроизолация.
3. Между отделните секции да се изпълнява fuga минимум 2 сантиметра, чрез залагане на лист експандиран пенополистирен. Забранява се използването на готовите бетонни повърхности за кофраж на следваща секция.
4. Земната основа да се приеме от проектанта-конструктор и инженер-геолог, като се състави протокол за установяване категорията на почвата и действителните коти на извършените изкопни работи
5. Изкопите се извършват до котата, означена на чертежа или до достигане на здрав пласт. Ако изкопа е по-дълбок от проектния, достигането на проектната кота да стане чрез подложен бетон или пласт бутобетон.
6. Обратните насипи да се изпълняват от зърнест материал с  $\phi_{изч} > 35^{\circ}$  и  $\gamma_{max} > 20 \text{ kN/m}^3$  на пластове с дебелина  $D_{max} < 20 \text{ cm}$  и уплътняване до постигане  $K_{upl} > 0.97$ .
7. Бетон клас C30/37, XC4, XF1 – за тялото.
8. Бетон клас C12/15 – за подложен бетон.
9. Стомана клас B500B – за тялото.
10. Всички мерки са в сантиметри.
11. Бетонно покритие носеща армировка min 5cm.
12. При полагането на бетона да се съблюдава неговото добро уплътняване.
13. За всички вложени основни строителни материали, да се осигуряват своевременно необходимите сертификати за качество.
14. При изпълнение на строително-монтажните работи да се спазва Наредба 2/27.03.2004г. за минимални изисквания за здравословни и безопасни условия на труд при извършване на СМР, като на обекта не се допускат външни лица и работници неинструирани съгласно ЗЗБУТ. За целта да се поставят необходимите предупредителни табели.



Съгласувал по част	Име	Подпис
Геодезия:	инж. Елеонора Дайраджиева	
Пътна :	инж. Марин Желев	
Конструктивна :	инж. Димитър Кирилов	
ПБ :	инж. Марин Желев	

Възложител	ОБЩИНА ПЕТРИЧ	Изпълнител	"ПИРИНСТРОЙИНЖЕНЕРИНГ"ЕАД	Проект :	„Изпълнение на ИНЖЕНЕРИНГ - изработване на КППИ и проектиране на обект „Реконструкция на пътища ВЛГ 1181 и ВЛГ 1176 към местността Рупите, община Петрич“ и изпълнение на СМР на подобект „БЛАГОУСТРОЯВАНЕ ПОДХОДИ КЪМ МИНЕРАЛНИ БАНИ И ОБОСОБЯВАНЕ НА ПАРКИНГ В МЕСТНОСТТА РУПИТЕ, ОБЩИНА ПЕТРИЧ“	Договор :	№197/05.12.2016
				Подобект :	„Реконструкция, рехабилитация на съществуващо трасе и изграждане на новопроектирана част от общински път - ВЛГ 1181, находящ се в землището на с. Рупите, общ. Петрич, в участък (от км. 2+710 до км. 5+124.46) от връзката на проектното трасе с Общински път ВЛГ 2155 до Античен град Хераклея Синтика“	Фаза / Ревизия :	РП 0
				Част:	Конструкции - защитно съоръжение газопровод	Дата :	2019г.
				Съдържание :	Разрез - Пресичане с газопровод Ф70	Мащаб :	за лист А4 1:25
					Ръководител проект : инж. Димитър Кирилов	Чертеж # :	2
					Проектант : инж. Димитър Кирилов		